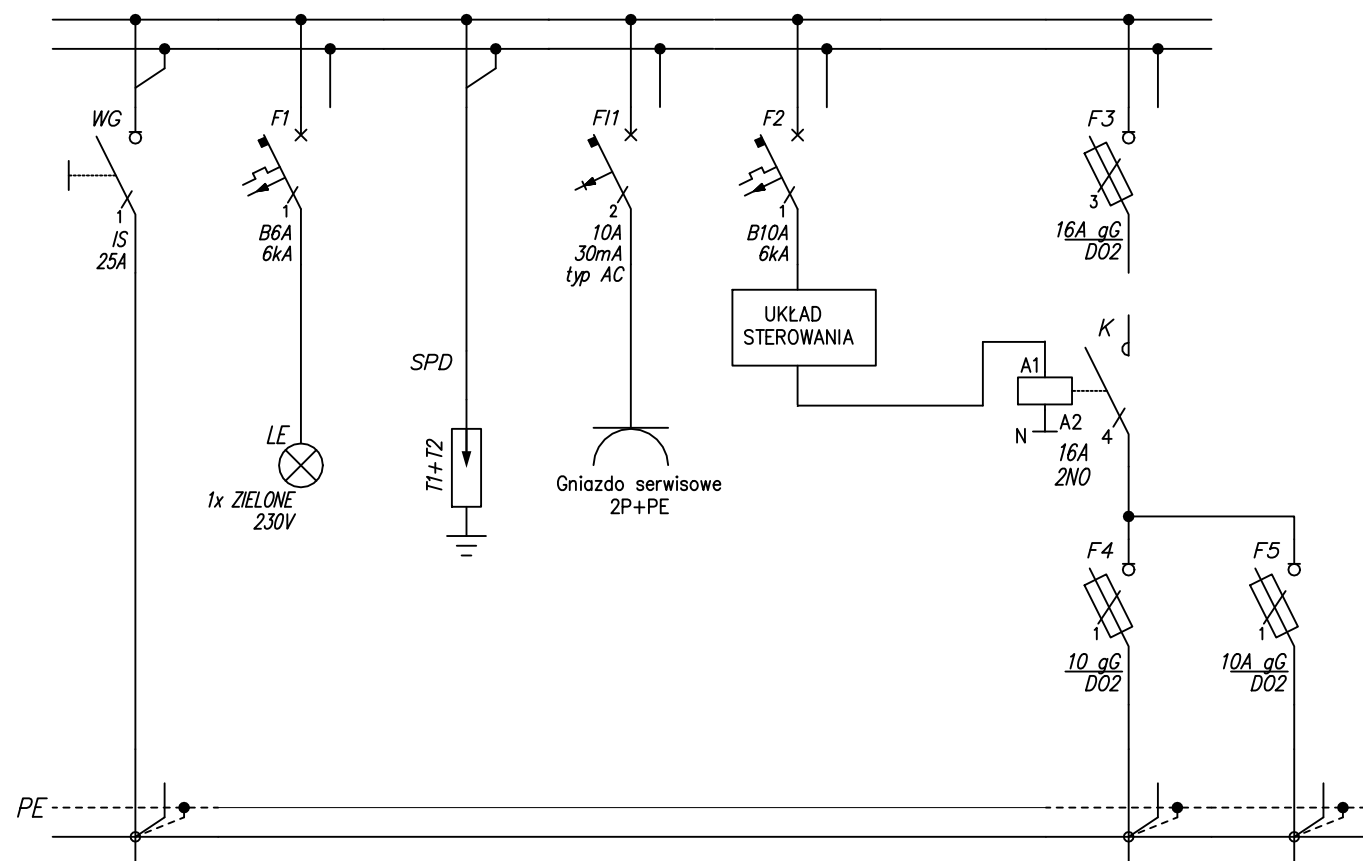
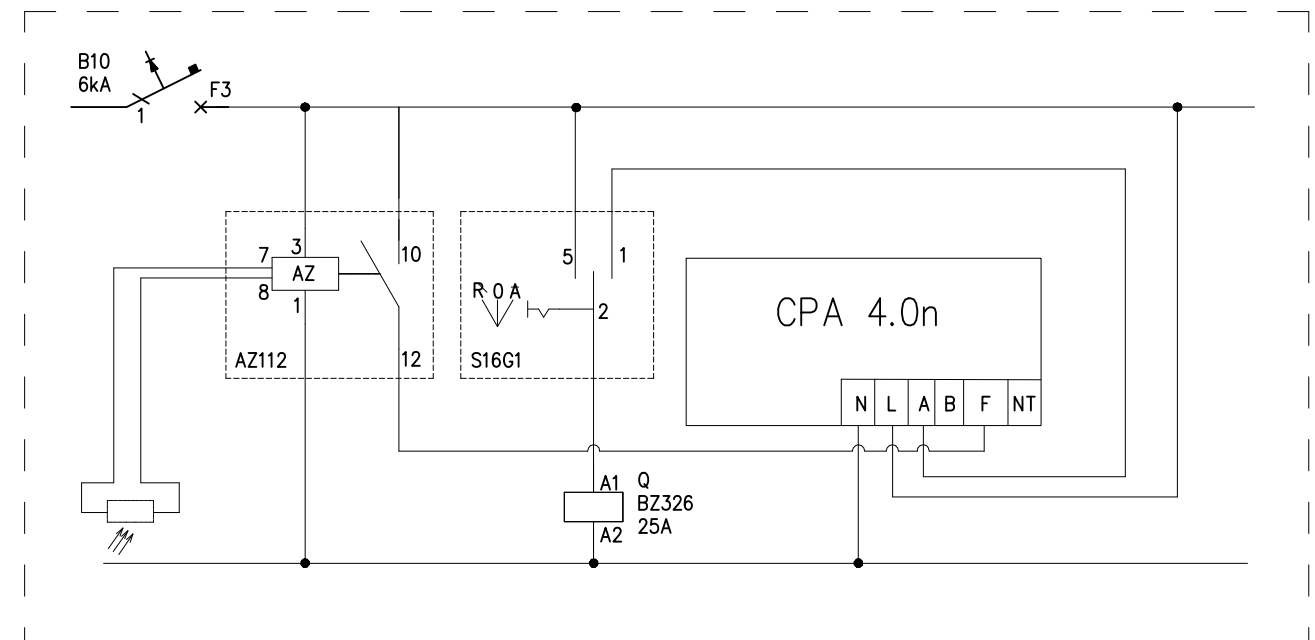


## SCHEMAT SZAFKI OŚWIETLENIOWEJ SO-RADOSNA



Numer obwodu	01	02	03	1	2	–	3	4
Nazwa odbioru	Zasilanie zestawu pomiarowego ZP	Ochronnik p.przepięciowy	Kontrola napięcia	Gniazdo serwisowe w szafce SO	Zabezp. ukł. ster.	– –	Oświetlenie drogi Obwód nr 1	Rezerwa
Moc zainstalowana [kW]	4,0			1,5		–	0,28	
Typ przewodu	YKYżo			YDYżo		–	YKYżo	
Przekrój [mm <sup>2</sup> ]	3x6			3x1,5		–	3x4,0	

## STEROWANIE OBWODEM OŚWIETLENIOWYM



<h1>INSTALACJE ELEKTRYCZNE ROBERT ZAŁĘCKI</h1> <p>ul. Ludowa 60, 58-304 Wałbrzych, e-mail: rob.zalecki@gmail.com</p>		strona	
		<b>11</b> nr rys.	
<p>Rysunek: <i>SCHEMAT JEDNOBIEGUNOWY SZAFKI OŚWIETLENIOWEJ SO-PROMENADA</i></p> <p>Zadanie: "BUDOWA OŚWIETLENIA ZASILANEGO ENERGIĄ ELEKTRYCZNĄ NA DEPTAKU PROMENADA W MIEROSZOWIE</p> <p>Adres: działka nr 413, 411, 408/5 obręb nr 0001 MIEROSZÓW MIASTO</p> <p>Inwestor: GMINA MIEROSZÓW, PLAC NIEPODLEGŁOŚCI 1, 58-350 Mieroszów</p>		<b>E-3</b> stadium: PT	
		skala:	
		bs	
		data: 19.08.2022	
Autorzy opracowania:		Nr uprawnień:	Podpis:
projektant: br. inst. elektrycznej mgr inż. ROBERT ZAŁĘCKI		266/DOŚ/05	
sprawdzający: br. inst. elektrycznej mgr inż. KRZYSZTOF LESZCZYŃSKI		198/DOŚ/15	